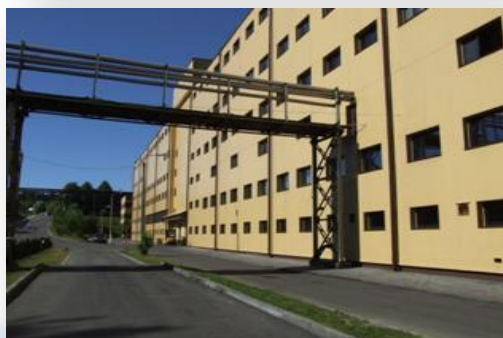


P Ł Y T Y
W A R S T W O W E



**PŁYTY
WARSTWOWE**
realizacje

Wolbrom – Fabryka Taśm Transportowych



Cel realizacji

Modernizacja zewnętrznej elewacji budynku fabryki, która pozwoli firmie obniżyć koszty malowania elewacji, wymuszonej bardzo dużym zapyleniem powietrza.

Etap I

Pierwszy etap obejmował odnowienie głównej elewacji obiektu. Powierzchnia inwestycji: **3500 m² płyty warstwowej**. Montaż obejmował także wykończenie każdego z 180 otworów okiennych indywidualnymi obróbkami blacharskimi. Montaż płyt oraz orynnowania odbywał się w najwyższym punkcie na wysokości 26m.

Montaż płyt warstwowych odbywał się bezpośrednio z rusztowań na przełomie 2008/2009 roku. Umowa także obejmowała wykonanie orynnowania obiektu wraz z wymianą rur spustowych.

Wolbrom – Fabryka Taśm Transportowych



Etap II

Kontynuacja prac montażowych na najwyższym obiekcie oraz hali produkcyjnej.

Powierzchnia inwestycji: **5900 m² płyty warstwowej.**

Projekt obejmował dostarczenie płyty obornickiej i wykonanie trójkolorowej elewacji zgodnie z kolorystyką firmy.

Stosując płyty warstwowe REMO firma oszczędza środki, które musiała przeznaczyć na malowanie, jedynym kosztem jest mycie elewacji za pomocą myjki ciśnieniowej.

Zamawiający:

Fabryka Taśm Transporterowych - Wolbrom

ul. 1 Maja 100

32-340 WOLBROM

Herby – Filigran Sp. z o.o



Po...



Przed...

Cel realizacji

Termomodernizacja elewacji obiektu oraz dachu dwunawowej hali produkcyjnej.

Etap I

Etap pierwszy obejmował stopniowy demontaż z jednoczesną utylizacją elewacji oraz montaż nowego poszycia z płyt warstwowych.

Etap II

Wymiana poszycia dachu z utylizacją oraz montaż płyt warstwowych wraz z świetlikami dachowymi.

Powierzchnia płyt warstwowych dachowych: **3440m²**

Powierzchnia zmodernizowanej elewacji: **1480m²**

Orynnowanie: **300m** (100m rynny wew. + 200m rynien PCV)

Świetliki dachowe: **580m²**

Świetliki ścienne: **370m²**



Cel realizacji

Kompleksowe wykonanie zakładowego magazynu sprzętu oraz materiałów budowlanych o powierzchni 300m²

Powierzchnia płyt dachowych: **320m²**

Powierzchnia elewacji: **250m²**

Orynowanie: **33m**

Świetlik dachowy: **25m²**

Po wykonaniu magazynu nasza firma została wytypowana do modernizacji głównej hali produkcyjnej o konstrukcji dwunawowej.

Zamawiający:

Filigran Sp. z o.o.

Ul. Lubliniecka 15

42-284 HERBY

Żary – Obiekt handlowo-usługowy „Intermarche”



Cel realizacji

Prace odbywały się w dwóch etapach, pierwszy to demontaż starego poszycia wraz z utylizacją, drugim etapem było dostarczenie oraz montaż całościowego poszycia hali sprzedażowej wraz z pomieszczeniami biurowymi oraz socjalnymi.

Powierzchnia płyt dachowych: **1873m²**

Powierzchnia elewacji: **990m²**

Orynnowanie: **33m**

Świetlik dachowy: **25m²**

Część elewacji pokryta została płytą warstwowymi z wypełnieniem z wełny mineralnej ze względu na wymóg posiadania odporności ogniowej.

Zamawiający:

"SIGNUM" Przemysław Haraj

ul. Za Groblą 1

61-860 POZNAŃ

Kalisz – PPHU „EFEKT” Sp.j. Janusz Frąckowiak



Cel realizacji

Kompleksowe wykonanie hali produkcyjno-magazynowej wraz z dostarczeniem i montażem konstrukcji stalowej malowanej oraz pokrycia z płyt warstwowych poliuretanowych.

Wykonanie konstrukcji stalowej: **50 ton** stali
Powierzchnia płyt dachowych: **1700m²**
Powierzchnia elewacji: **1690m²**
Świetlik dachowy: **170m²**

Obróbki blacharskie wykonane zostały w kolorach kontrastujących z elewacją obiektu.

Wszystkie prace zostały wykonane w okresie letnim 2010 roku (od lipca do końca października), w tym czasie kolejno były oddawane do użytku hale nr 1, 2 i 3.



Zamawiający:

PPHU „EFEKT” sp. j.

Ul. Ignacego Paderewskiego 34

62-800 KALISZ

Chojnów – P.H.U Jan Wengrzyn



Cel realizacji

Budowa hali warsztatowo-magazynowej z wykorzystaniem kontenerów morskich jako konstrukcji nośnej i drewnianej konstrukcji dachu. Całość wykończona płytami warstwowymi REMO.

Powierzchnia płyt dachowych: **560m²**

Powierzchnia elewacji: **330m²**

Orynowanie: **55m**

Świetlik dachowy: **14m²**

Obiekt łącznie z obróbkami został wykonany w kolorze białym.

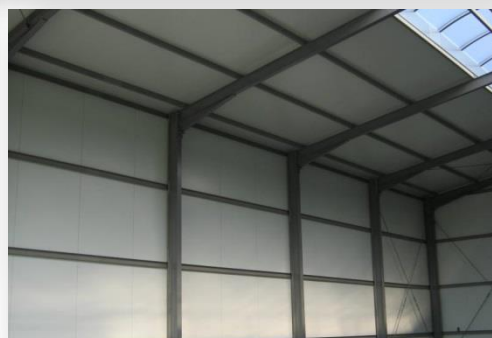
Zamawiający:

P.H.U Jan Wengrzyn

Jaroszówka 58

59-225 CHOJNÓW

Gidle – Z.U.H.T. Zbigniew Skrzypczyński



Cel realizacji

Montaż okładziny z płyt warstwowych na nowo powstałej hali garażowo-warsztatowej dla ciągników siodłowych.

Powierzchnia płyt dachowych: **260m²**

Powierzchnia elewacji: **370m²**

Świetlik dachowy: **27m²**

Na wykończenie obiektu wykorzystano **700mb** różnego rodzaju obróbek.

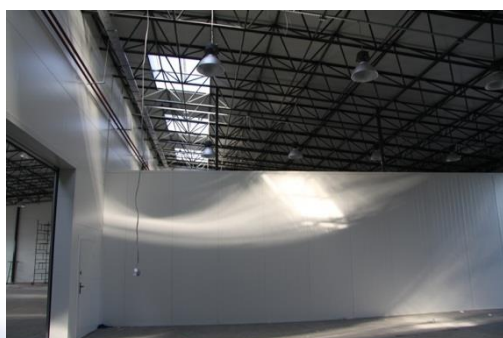
Zamawiający:

Z.U.H.T. Zbigniew Skrzypczyński

Ul. Reymonta 51

97-540 Gidle

Jastrowie – Transpil-Spedition



Cel realizacji

Kompleksowa realizacja projektu hali na potrzeby firmy spedycyjnej. Realizacja obejmowała począwszy od wykonania konstrukcji stalowej, poprzez montaż płyt warstwowych ściennych i dachowych oraz okien zakończywszy na odróbkach.

Wykonanie konstrukcji stalowej: **36 ton** stali
Powierzchnia płyt dachowych: **1100m²**
Powierzchnia elewacji z płyty obornickiej: **820m²**
Bramy segmentowe: **8szt**
Świetlik dachowy: **40m²** (10 sztuk)

Elewacja została wykonana w kolorze szarym z dodatkowym paskiem na szerokości dwóch płyt w kolorze niebieskim na wysokości 3/5 obiektu.

Zamawiający:

PHU Export-Import „TRANSPIL-SPEDITION”

Ul. Narutowicza 25

64-914 JASTROWIE

Słupsk – WEGA BIS Przedsiębiorstwo Handlowe



Cel realizacji

Rozbudowa hali hurtowni o magazyn wysokiego składowania przyległy prostopadłe do istniejącej hali.

Powierzchnia płyt dachowych: **860m²**

Powierzchnia elewacji: **1100m²**

Świetlik dachowy: **120m²**

Rozbudowa hali realizowana była w systemie generalnego wykonawstwa. Prace obejmowały także wykonanie, dostarczenie oraz zamontowanie konstrukcji stalowej.



Zamawiający:

WEGA BIS Przedsiębiorstwo Handlowe

ul. Koszalińska 5A

76-200 Słupsk

Rymań – Neamb Sp. z o.o.



Cel realizacji

Wykonanie prac budowlano-montażowych wraz z dostawą ściennych i dachowych płyt warstwowych z rdzeniem styropianowym na obiekcie hali magazynowej hurtowni stali.

Powierzchnia płyt dachowych: **1600m²**

Powierzchnia elewacji z płyty obornickiej: **1340m²**

Orynnowanie: **130m**

Elewacja została wykonana w kolorze szarym RAL 9006, wewnętrzna strona płyt w kolorze białym. Dach wykonany w kolorze białym, abym zminimalizować nagrzewanie się powierzchni dachu.

Zamawiający:

NEAMB Sp. z o.o.

ul. Szkolna 7

78-125 Rymań

Wągrowiec – Piotr Paszek



Cel realizacji

Firma REMO na zlecenie prywatnego Inwestora dostarczyła i zamontowała płyty warstwowe na obiekcie magazynowo usługowym. Hala podzielona jest na boksy pod wynajem.

Powierzchnia płyt dachowych: **738m²**

Powierzchnia elewacji: **376m²**

Orynowanie: **73m**

Do wykończenia obiektu użyto także płyt z wypełnieniem PUR oraz z wełny mineralnej dla osiągnięcia wymaganej odporności ogniowej poszczególnych przegród.

Boksy magazynowe zostały wykonane w tradycyjnej technice ceramicznej z pustaków i pokryte tynkiem dwuwarstwowym.

Zamawiający:

Piotr Paszek

ul. Kcyńska 43

62-100 Wągrowiec

Jelenia Góra – BARMEY Wojciech Barabasz



Cel realizacji

Wykonanie prac montażowo–budowlanych na obiekcie biurowo – magazynowym związanych z montażem płyt warstwowych.

Powierzchnia płyt dachowych: **514m²**

Powierzchnia elewacji z płyty obornickiej: **404m²**

Naświetle przemysłowe: **30m²**

Orynnowanie: **81m**

Nasza firma ponadto dostarczyła i zamontowała niezbędną stolarkę okienno-drzwiową. Wraz z dwiema bramami segmentowymi.

Obiekt został wykonany w czasie dwóch 14dni roboczych w okresie zimowym.

Zamawiający:

BARMEY - Wojciech Barabasz

**ul. Strzelecka 26,
58-560 Jelenia Góra**

REFERENCJE



LIST REFERENCYJNY

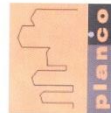
Zaswiadczam, że firma **REMO** wykonała w styczniu 2011 roku zgodnie z wcześniej zawartą umową dostawę i montaż płyty warstwowej ściennej i dachowej z wkładem styropianowym obustronna białą w kolorze RAL 9010. Prace Obiektowi zamontowanie płyty dachowej i ściennej na obiekcie magazynowym firmie Pani **Beaty Nowackiej** w miejscowości **Pszczew**.

Na podkreślenie zasługuje fakt dużej profesjonalności i zaangażowania firmy zarówno w zakresie doradztwa i doboru materiałów jak i realizacji, wykonania zamówienia, które zostały wykonane solidnie i w wyznaczonym terminie, biorąc pod uwagę krótki czas na jego wykonanie.

W oparciu o własne doświadczenie z prowadzonej z firmą **REMO** współpracy możemy z całą odpowiedzialnością polecić innym firmom świadczone przez nią usługi jako rzetelne i w pełni profesjonalne.



Planco Sp. z o.o.
ul. Warszawska 33
05-802 Staszów
tel. 22/435 70 26, fax. 22/435 70 27
www.planco.pl



Warszawa, dnia 12 sierpnia 2011r.

List Referencyjny

Przedsiębiorstwo Wielobranżowe REMO z siedzibą w Kowanówku przy ul. Obornickiej 1a, wykonano w roku 2010 dla **PLANCO Sp. z o.o.** z siedzibą w **Warszawie** prace budowlane w zakresie montażu płyty warstwowej na obiekcie hali produkcyjnej z zapleczem socjalno – biurowym w miejscowości **Barczewo**.

Zakres prac obejmował:

- dostawę oraz montaż płyty dachowej o grubości 200 mm z rdzeniem styropianowym z obustronna białą w kolorze 9010/9010,
- dostawę oraz montaż płyty ściennej o grubości 150 mm z rdzeniem styropianowym obustronna białą w kolorze 9006/9010,
- dostawę oraz montaż rynien,
- dostawę oraz montaż świetlików polaciovych.

Współpraca z firmą **P.W. REMO** w czasie realizacji zadania układała się bardzo dobrze. Jest to firma w pełni wiarygodna, wykonuje prace terminowo i fachowo, zasługuje na pełne zaufanie.


Marcin Gajewski
Prezes Zarządu

PLANCO Sp. z o.o.
ul. Piłsudskiego 1, 04-500 Warszawa
REGON: 140344345, KRS: 0000285362
(4)

Jadwisin, 25.02.2011

P.H.U. JAN WENGRZYN
59-225 CHOJNOW
Jaroszowska 58
Id. 390211157, NIP 694-100-10-35
REGON 14558 917 212 - 45, IAT Kom. 0604 528 320

LIST REFERENCYJNY

Przedsiębiorstwo Wielobranżowe REMO z Kowanówka przy ul. Obornickiej 1a.
Wykonało w roku 2011 r prace budowlane w zakresie dostawy i montażu płyty warstwowej i świetlika dachowego, hali magazynowej o powierzchni 973 m² w miejscowości Jadwisin.

Z powierzonych zadań Przedsiębiorstwo Wielobranżowe REMO wywiązało się solidnie i terminowo. Należy podkreślić duże zaangażowanie pracowników Firmy oraz sprawny nadzór i koordynację. Jakość współpracy utwierdza nas w przekonaniu, że to godny zaufania partner. Jako inwestor możemy z pełną odpowiedzialnością polecić Przedsiębiorstwo REMO jako profesjonalnego producenta płyt warstwowych i wykonawcę robót w zakresie montażu.

KIEROWNIK
Działu handlowego
[Podpis]
Tadeusz Ostrowski



serwis amblowy, obróbkowo, diagnostyka, regeneracja / dostawy ustajów, pasowców, gumowanie walców, sleekes rastrowe / formatowe, rąkto karamane / reze ralkowe, Srodki do czyszczenia farb / fleksi / czyszczenia amblowy, uslugi czyszczenia, akcesoria, eliminacja burunków



systemy kontroli nacisku / prowadzenia wstęgi



List Referencyjny

Pragniemy Państwu polecić **Przedsiębiorstwo Wielobranżowe REMO** z siedzibą w Kowanówku przy ul. Obornickiej 1 a. **Przedsiębiorstwo Wielobranżowe REMO** było wykonawcą realizowanego przez nas zadania budowy obiektu biurowo- magazynowego miejscowości Jelśnia Góra.

Zakres prac obejmował:

- Dostawę oraz montaż płyty dachowej z rdzeniem styropianowym o grubości 150 mm. z obustronną blachą w kolorze RAL 9010/9010.
- Dostawę oraz montaż płyty ściennej z rdzeniem styropianowym o grubości 150 mm. z obustronną blachą w kolorze RAL 9010/9010.
- Dostawa oraz montaż systemowych obróbek blacharskich.
- Dostawa oraz montaż świetlika policołowego.
- Dostawa oraz montaż świetlika policołowego.
- Wyższe prace zostały wykonane w terminie i z należytą starannością. Zainżynierowani pracownicy do wykonania robót posiadają wiedzę i umiejętności, dlatego wysoko oceniamy wykonane roboty.
- Przedstawiciele przedsiębiorstwa są w pełni kompetentni do podejmowania decyzji dotyczących zmian i elementów robót dodatkowych. Kierownictwo w pełni zapewnia kontrolę i nadzór nad prowadzonymi inwestycjami co wpływa na jakość robót dyscyplinę. Możemy bez obaw polecić każdemu potencjalnemu inwestorowi **Przedsiębiorstwo REMO** jako rzetelnego i godnego zaufania producenta i montażystę płyt warstwowych.

Z poważaniem

[Podpis]

Wojciech Barabasz

BUSMATEX (Wieloletni kontrahent)
Magdalena Bortny
ul. Wolności 111
94-200 Opatów
Regon: 143024989
KRS: 1434513353 / NIP: 79-7076-8234-0
REGON: 1434513353 / NIP: 79-7076-8234-0
COTI Bank

RS-BIO Alchem 500p
Grzegorz Orzechowski
Wys. do 120cm
ul. Wolności 201
18-200 Suwałki
ul. Wolności 201
ul. Wolności 201
18-200 Suwałki
ul. Wolności 201
18-200 Suwałki
ul. Wolności 201
18-200 Suwałki
ul. Wolności 201
18-200 Suwałki
ul. Wolności 201
18-200 Suwałki
ul. Wolności 201
18-200 Suwałki



PROGRAM REGIONALNY
NACJONALNA STRATEGIA SPÓJNOŚCI



WOJEWÓDZTWO PODKARPACKIE



UNIA EUROPEJSKA
FUNDUSZ ROZWOJU REGIONALNEGO

Zakład Przemysłowy
Piotr Jachyra
Podleśna 28d
39-460 Nowa Dęba

Nowa Dęba 25.02.2011

LIST REFERENCYJNY

Przedsiębiorstwo Wielobranżowe REMO z Kowanówka dostarczyło i zamontowało konstrukcje stalową wraz z obudową z płyty warstwowej której jest producentem o powierzchni 376m².

ZAKŁAD PRZEMYSŁOWY PIOTR JACHYRA

UL . PODLEŚNA 28 d
39-460 NOWA DĘBA

Z powierzonych zadań Przedsiębiorstwo Wielobranżowe REMO wywiązało się solidnie i terminowo.

Wzorowa współpraca utwierdziła nas w przekonaniu , że to niezawodny i godny zaufania producent konstrukcji stalowych i płyt warstwowych

Janusz Pietrus

Nip 867-185-82-28 tel. 158462128 – 604902888

michal@polishstyl.com.pl

Oborniki dnia 07.07.2011

LIST REFERENCYJNY

WEGA BIS Współpracowała z Przedsiębiorstwem Wielobranżowym Remo przy realizacji projektu rozbudowy hali magazynowej w miejscowości Słupsk przy ulicy Koszalińskiej 5a.

Program prac obejmował :

- Wykonanie oraz montaż konstrukcji stalowej malowanej.
- Wykonanie oraz montaż konstrukcji stalowej łączącej nową halę z istniejącą.
- Dostawa oraz montaż płyty dachowej z rdzeniem styropianowym o gr.200.
- Dostawa oraz montaż płyty ściennej z rdzeniem styropianowym o gr. 150 mm .
- Dostawa oraz montaż systemowych obróbek blacharskich ściennych i dachowych .
- Dostawa oraz montaż rynien metalowych w ilości 95mb .
- Dostawa oraz montaż bramy .
- Dostawa oraz montaż drzwi.
- Dostawa oraz montaż świetlików gąsienicowych 7 szt. o łącznych wymiarach 117 m² .
- Dostawa oraz montaż kłap przewietrzających 7 szt.

Uzgodniony zakres i program prac został zrealizowany w ustalonym terminie i z należytą starannością . Pragniemy zwrócić uwagę na bardzo dobrą współpracę z firmą **REMO** oraz jej duże zaangażowanie w realizacji projektu , szeroką wiedzę. Prace nad realizacją projektu przebiegały sprawnie i profesjonalnie dlatego też firmę **REMO** polecamy jako kompetentnego doradcę , producenta i montażystę w zakresie budowy konstrukcji stalowej i obudowy lekkiej

Michał Polishstyl
PRZEDSIĘBIORSTWO POLISHSTYL
ul. Podleśna 28d, 39-460 Nowa Dęba
NIP 867-185-82-28

REFERENCJE

Pragnę poinformować że firma REMO wykonała dla nas dostawę płyty dachowej i ściennej o powierzchni 1500 m², dostawę i montaż świetlików. Z powierzonych zadań wywiązała się terminowo realizując zlecone prace w sposób rzetelny i fachowy. Na szczególną uwagę zasługuje duże zaangażowanie pracowników firmy oraz elastyczność ich przedstawicieli w kontaktach z inwestorem. Na podstawie dotychczasowej współpracy możemy z całą odpowiedzialnością rekomendować firmę REMO jako solidnego wykonawcę w zakresie produkcji i montażu płyt warstwowych

DYREKTOR
Mironław Biernacki

ARMINGO Dorota Biernacka
ul. Krowczyńska 60
52-100 Wągrowiec
Mironław Biernacki
ul. Krowczyńska 60
52-100 Wągrowiec
tel. 081 240 78 00, 081 240 4364
Kam. 1111 6000 4364 8984
41 1240 311 2

LIST REFERENCYJNY

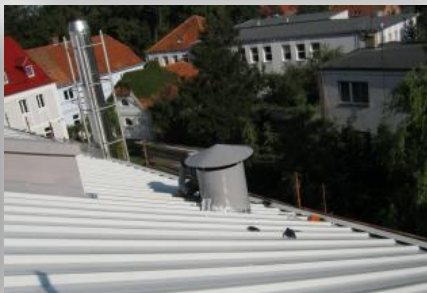
Niniejszym potwierdzamy, że **Przedsiębiorstwo Wielobranżowe REMO** z siedzibą w Kowanówku przy ul. Obornickiej 1a . Wykonało, dostarczyło i zamontowało płytę warstwową o łącznej powierzchni 1269 m² na obiekcie należącym do Pana Piotra Paszka w Wągrowcu, ul. Kcyńska 43.

Przedmiot umowy wykonany został fachowo i w przewidzianym terminie zgodnie z zachowaniem należytej jakości i staranności.

Z uwagi na powyższe polecamy **Przedsiębiorstwo Wielobranżowe REMO** jako sprawzonego i solidnego wykonawcę.

Piotr Paszek
62-100 WĄGROWIEC
ul. Kcyńska 43; tel. 081 240 4372
kom. 0 606 912 920





PŁYTY WARSTWOWE

Realizacje

Płyty Warstwowe REMO
Kowanówko, ul. Obornicka 1A
64-600 Oborniki

tel.: /61/ 29 65 374

fax: /61/ 29 70 193

gsm: +48 600 21 00 61



www.remo.pl

remo@remo.pl